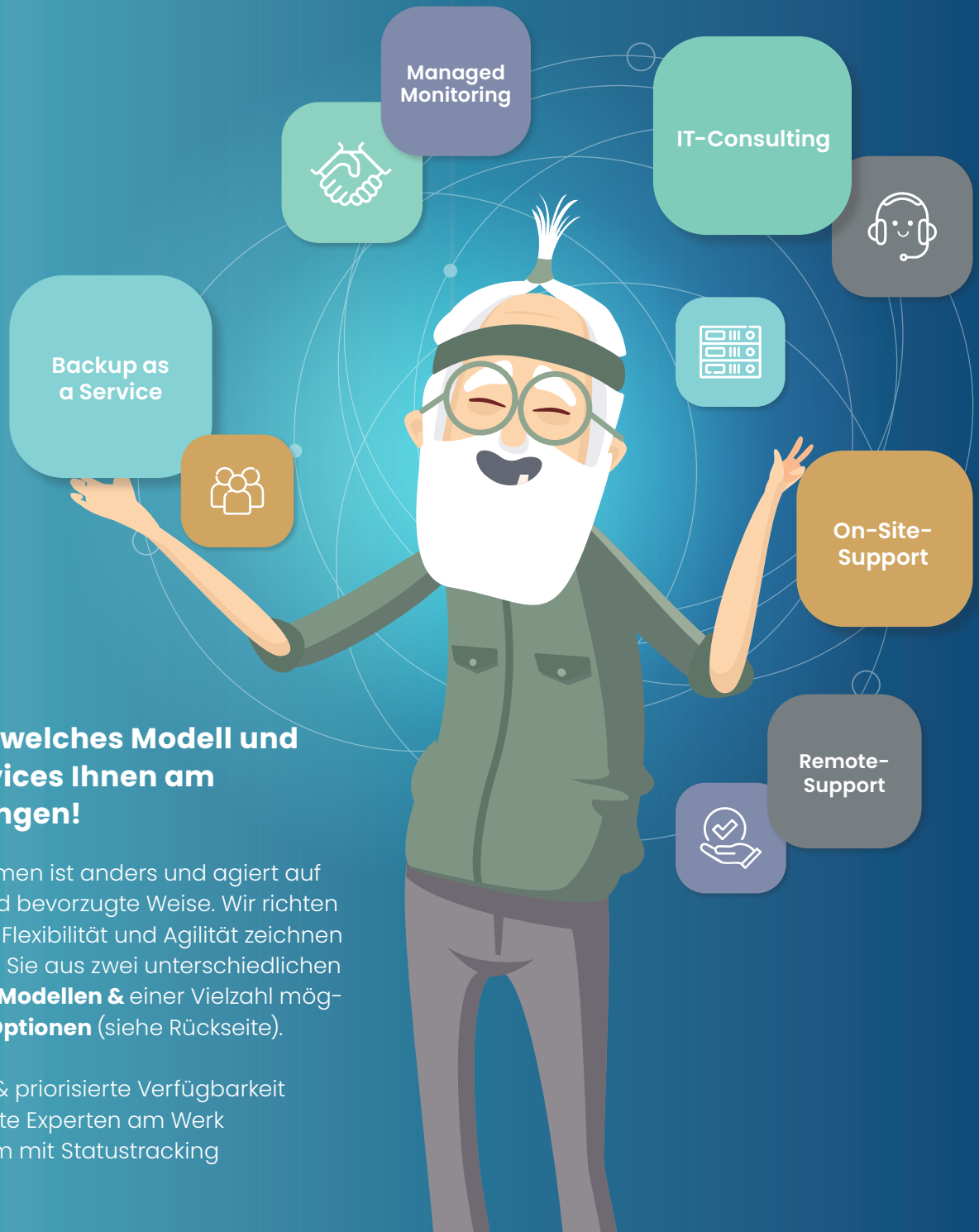


Managed Services

Das Synonym für eine Fülle an Dienstleistungen, welche wir unseren Kunden bieten können. Alles, damit Sie und Ihre IT vollumfänglich & sicher betreut werden.



Sie wählen, welches Modell und welche Services Ihnen am meisten bringen!

Jedes Unternehmen ist anders und agiert auf seine eigene und bevorzugte Weise. Wir richten uns nach Ihnen. Flexibilität und Agilität zeichnen uns aus. Wählen Sie aus zwei unterschiedlichen **Verrechnungs-Modellen** & einer Vielzahl möglicher **Service-Optionen** (siehe Rückseite).

- Garantierte & priorisierte Verfügbarkeit
- Nur zertifizierte Experten am Werk
- Ticket-System mit Statustracking

Service - Optionen



Durch unser TEMS Backup as a Service können Sie sich darauf verlassen Ihre Daten stets gut versteckt vor Hackern aufgehoben zu wissen. Halten Sie sich gewappnet für Angriffe durch unser **ISO-, NIS- & DORA-zertifiziertes Datenzentrum**. Vollständiger Service oder individuelles Consulting möglich.



Kein Systemausfall soll Sie überraschen. Auffälligkeiten werden sofort erkannt und behandelt. Mit TEMS Managed Monitoring **fühlen Sie sich sicher**, weil Sie wissen, dass jemand da ist und aufpasst.



Beratung ist nicht gleich Beratung. Sie wollen **Expertenwissen von den wahren Profis** und keine unpräzisen Antworten. Vertrauen Sie auf unsere Expertise und Ihre IT-Infrastruktur wird Sie niemals im Stich lassen.



Durch unsere **Profis vor Ort** bekommen Sie tatkräftige Unterstützung, die Ihnen mit viel Erfahrung und Tipps & Tricks zur Seite stehen. Wir lösen Probleme bevor sie entstehen und sind zur Stelle wenn Sie uns brauchen.



Schnelle Bearbeitung Ihrer Anfragen
Fundierte Beantwortung Ihrer Anliegen
Effiziente Lösung Ihrer Probleme



Verrechnungs - Modelle

Schnell & Einfach

Sie wollen nicht lange warten? Kontaktieren Sie uns und wir können gleich starten! Verrechnung erfolgt mittels Stundenpool oder Servicepauschale.

Maßgeschneidert

Langfristiger Servicepartner gesucht? Individuelle Verrechnung nach Ihren Wünschen!